

Клавиатура TM40 с сенсорным экраном

Краткое руководство по установке

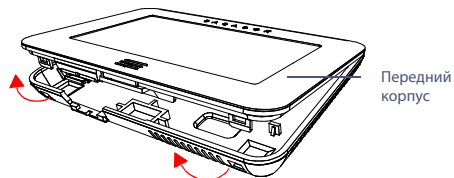
P ▲ R ▲ D O X™

TM40-RI01

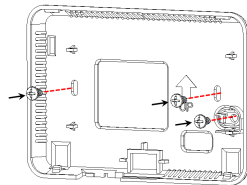


Установка

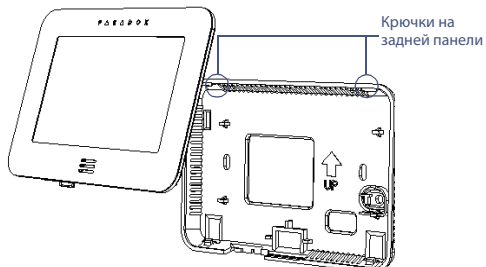
1. При помощи отвертки отделите лицевую часть корпуса от задней панели.



2. Закрепите заднюю панель на стене винтами M3.5 через монтажные отверстия и отверстие для тампера. Убедитесь, что стрелка **UP** на задней панели находится в верхнем положении.

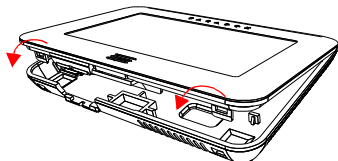


3. Сборка обеих частей путем фиксации крючков на задней панели с слотами на передней панели.

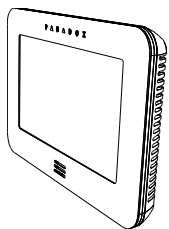


ПРИМЕЧАНИЕ: Убедитесь, что подключили 5-штырьковый разъем, прежде чем перейти к следующему шагу.

4. Закрепите лицевую часть корпуса на задней панели, путем фиксации защелок.



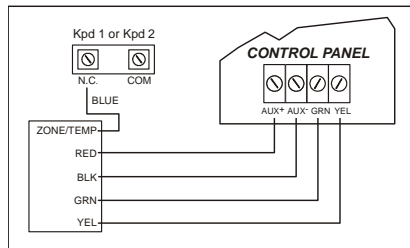
Процесс установки завершен.



Подключение TM40 к панели

Как показано на *Схема соединений*, красный, черный, зеленый, и желтый провода TM40 должны быть подключены к соответствующим клеммам контрольной панели. Синий провод можно использовать для подключения любой клавиатурной зоны или внешнего датчика температуры.

Схема соединений



Технические характеристики

Вход питания	9 - 16 В
Потребляемый ток	110 мА
Экран	16-бит, цветной ЖК-экран; 5,4 x 9,5 см
Разрешение	480 x 272 пикселей
Размеры	12,4 x 8,1 x 1,6 см
Вес	0,15 кг
Влажность	5-90%
Датчики	Встроенный температурный датчик
Стандарты	Соответствует EN 50131 Уровень 3 класс II

Гарантия: Для получения информации о гарантии на данный продукт, изучите документ Limited Warranty Statement на нашем сайте www.paradox.com/terms. Используя продукцию Paradox вы принимаете все гарантийные условия и сроки.

© 2011 Paradox Ltd. Все права защищены. Спецификации могут изменяться без предварительного уведомления. www.paradox.com